

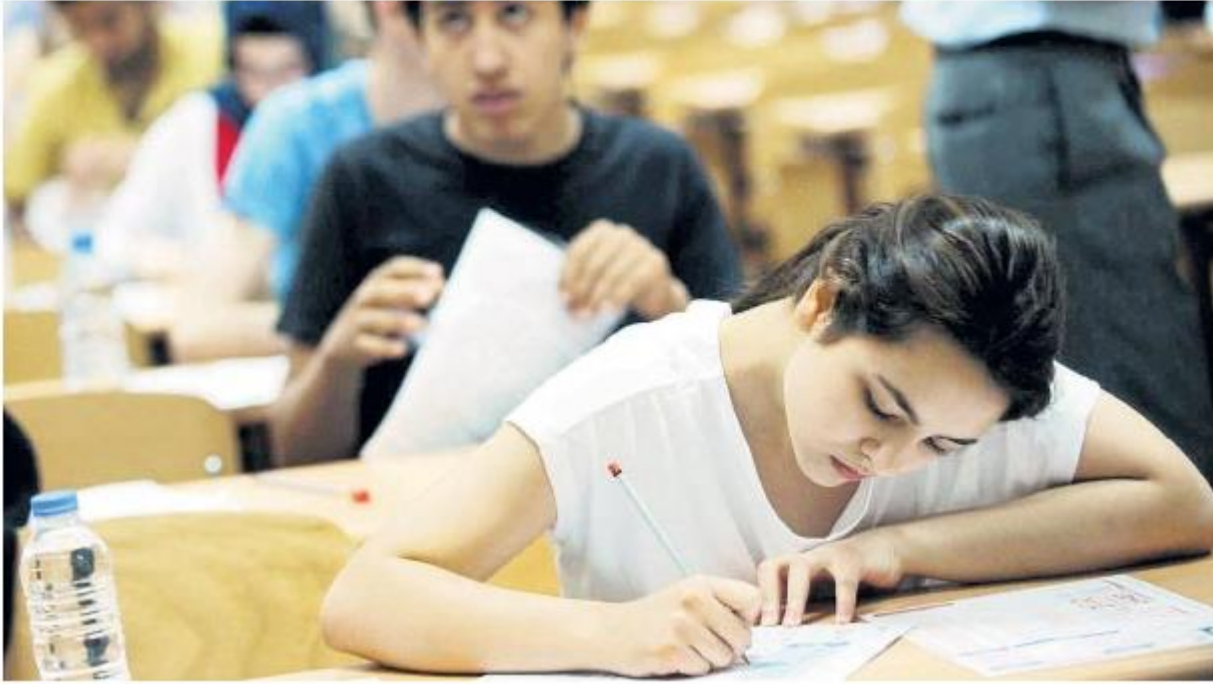
## Fizik, son 3 yılın en zor sınavıydı

Tıp, diş hekimliği, mühendislik, mimarlık gibi programların puanlamasında etkili olacak Fen Bilimleri oturumunda adaylar, fizikte kelimenin tam anlamıyla şok yaşadı, kimyada da çok zorlandılar.

Uzmanlara göre de Fizik testi son üç yılın en zoruydu, Kimya, bilgi, analiz yeteneği ve matematiksel işlem yapma becerisi gerektiriyordu. Kolay sorulardan oluşan Biyoloji testi ise adaylara moral oldu.

[Paylaş](#) [Tweet](#) [G+](#) [0](#) [g+](#) [CROPY](#)

[Sitene Ekle](#) [Yorum Yaz](#) [0](#)



### 'Fizik soruları anlaşılmadı'

**Bilfen Liseleri Fizik Bölüm Başkanı H. Hakan Özdemir:** Fizik'te müfredat dışı herhangi bir soruyla karşılaşılmadı. Son üç yılda olduğu gibi bilgi ağırlıklı sorulardan oluşmuş. Öğrenci müfredata uygun çalışsa da sıkıntı yaşayabileceği seçici soruların olduğu zor bir sınavdı. İşlem gerektirmeyen soruların bile yorumlanması zordu. Soru tarzı olarak ÖSYM değişime kararlılıkla devam etmekte. 'Rölativistik kütle artışı' sorusu müfredat değişikliğinden dolayı öğrencileri zorlayacaktır. Eski müfredat kaynaklarıyla çalışan öğrencilerin hata yapma olasılığı arttı. Zorluk derecesi ile ayıricılığı yüksek bir sınavdı. Son üç yılın en seçici fizik sınavı olduğunu düşünmekteyiz.

### 'Kimya, bilgi, analiz ve işlem gerektiriyordu'

**Bilfen Liseleri Kimya Zümre Başkanı Ruhsar Bayman:** Sorular genel olarak öğretim programına uygun. Her zamankinden farklı olarak kimyasal tepkimelerde hız, asit-bazların sulu çözeltilerinde denge, kimyasal hesaplamalar, çözeltilerin koligatif özellikleri konularından soru çıkmamış. Soruların çözümü sağlam bir kimya bilgisine, analiz yapma gücüne ve matematiksel işlem yapma becerisine sahip olmayı gerektirmekte. Kısa bir döneme sığdırılmış, yoğunlaştırılmış bir çalışmayla edinilen paketlenmiş bilgilerle soruların çözümü mümkün değildi.

## **'Biyoloji'de Trkiye ortalamaları ykselir'**

Bilfen Liseleri Biyoloji Blm Bařkanı Taner Altunbaran: Soruların tamamı ortađretim Biyoloji programının kazanımlarına uygun olarak hazırlandıđı, bilginin sorgulandıđı, yorum sorularının daha az bulunduđu grlyor. Sorular net ve anlaşılabilir ifadelerden oluřmakta, ađırlıklı olarak 10 ve 11. sınıf konularının kazanımlarına ait. LYS Biyoloji ortalamasının gemiř yıllara oranla ykselebileceđini ngrmek mmkn.